

Process



LOTION ローション

01. カウンセリング/プレシャンプー
Counseling / pre-shampoo
02. プレ処理
Pre-treatment
※必要に応じて、APTミクロを塗布します。
If necessary, apply APT Micro.
03. ワインディング
Winding
04. 1液塗布(ローション40/70/90)
Apply 1st agent (Lotion 40/70/90)
05. 放置
Waiting time
毛髪の状態に合わせて、5~15分放置。
Depends on the hair condition, leave it for 5-15 minutes.
06. テストカール
Test curl
07. デオリンズ塗布
Apply Deo Rinse
5~10倍に希釈し、酸リンス&アルカリ除去として使用します。
Dilute 5-10 times. Use as Acid rinse and elimination of Alkali.
08. 2液塗布(ローションタイプ)
Apply 2nd agent (Lotion type)
5分+10分の2度付けをします。
Apply twice(5minutes+10minutes)
09. ロッドオフ
Remove rods
10. 2液水洗
Rinse off 2nd agent
11. デオリンズ塗布
Apply Deo Rinse
原液を髪全体に塗布し、よくもみ込んでください。
(3分程度放置すると、より効果的です。)
※アルカリ除去、抑臭の効果があります。
Apply undiluted solution to the whole part of hair and rub well.(More effective if you wait for 3 minutes)
※Have effect of elimination of Alkali and odor suppression.
12. プレーンリンス
Plain rinse
13. 仕上げ
Finish (styling)

CREAM クリーム

01. カウンセリング/プレシャンプー
Counseling / pre-shampoo
02. プレ処理
Pre-treatment
※必要に応じて、APTミクロを塗布します。
If necessary, apply APT Micro.
03. 1液塗布(クリーム40/70/90)
Apply 1st agent (Cream 40/70/90)
04. 放置
Waiting time
毛髪の状態に合わせて、5~20分放置。
Depends on the hair condition, leave it for 5-20 minutes.
05. 軟化度チェック
Check the level of softening of hair
06. 中間水洗
Intermediate washing
07. デオリンズ塗布
Apply Deo Rinse
原液を髪全体に塗布し、よくもみ込んでください。
酸リンス&アルカリ除去として使用します。
Apply undiluted solution to the whole part of hair and rub well.
Use as Acid rinse and elimination of Alkali.
08. プレーン
Plain
09. ドライ&アイロン操作
Dry & operate iron
10. 2液塗布(クリームタイプ)
Apply 2nd agent (Cream type)
15分放置。
Leave it for 15 minutes.
11. 2液水洗
Rinse off 2nd agent
12. デオリンズ塗布
Apply Deo Rinse
原液を髪全体に塗布し、よくもみ込んでください。
(3分程度放置すると、より効果的です。)
※アルカリ除去、抑臭の効果があります。
Apply undiluted solution to the whole part of hair and rub well.(More effective if you wait for 3 minutes)
※Have effect of elimination of Alkali and odor suppression.
13. プレーンリンス
Plain Rinse
14. 仕上げ
Finish (styling)

DIGITAL デジタル

01. カウンセリング/プレシャンプー
Counseling / Pre-shampoo
02. プレ処理
Pre-treatment
※必要に応じて、APTミクロを塗布します。
If necessary, apply APT micro.
03. 1液塗布(クリーム40/70/90)
Apply 1st agent (Cream 40/70/90)
04. 放置
Waiting time
毛髪の状態に合わせて、5~20分放置。
Depends on the hair condition, leave it for 5-20 minutes.
05. 軟化度チェック
Check the level of softening of hair
06. 中間水洗
Intermediate washing
07. デオリンズ塗布
Apply Deo Rinse
原液を髪全体に塗布し、よくもみ込んでください。
酸リンス&アルカリ除去として使用します。
Apply undiluted solution to the whole part of hair and rub well.
Use as Acid rinse and elimination of Alkali.
08. プレーン
Plain
09. デジタルパーマ工程
Process of Digital Perm
10. 2液塗布(ローションタイプ)
Apply 2nd agent (Lotion type)
5分+10分の2度付けをします。
Apply twice(5minutes+10minutes)
11. ロッドアウト
Remove rods.
12. 2液水洗
Rinse off 2nd agent
13. デオリンズ塗布
Apply Deo Rinse
原液を髪全体に塗布し、よくもみ込んでください。
(3分程度放置すると、より効果的です。)
※アルカリ除去、抑臭の効果があります。
Apply undiluted solution to the whole part of hair and rub well.(More effective if you wait for 3 minutes)
※Have effect of elimination of Alkali and odor suppression.
14. プレーンリンス
Plain Rinse
15. 仕上げ
Finish (styling)

システアミンを主剤とした化粧品カーリング料
Cosmetic curling: using Cysteamine as a main material.

CURCELL COSME



社 〒590-0079 大阪府堺市堺区新町5-28 TEL:072(221)1888 FAX:072(233)5192
 HEAD OFFICE 5-28, Shinmachi, Sakai-Ward, Sakai-City, Osaka, 590-0079
 東京支店 〒170-0005 東京都豊島区南大塚3-32-9 西島ビル8F TEL:03(5391)4818 FAX:03(5391)0228
 TOKYO BRANCH 3-32-9, Minami-Otsuka, Toshima-Ward, Tokyo, 170-0005, 8F
 札幌営業所 〒064-0809 札幌市中央区南9条西4-3-1 AMS TOWER 1005号 TEL:011(522)1887 FAX:011(522)1896
 SAPPORO OFFICE 4-3-1, Minami-kujo-nishi, Chuo-Ward, Sapporo-City, 064-0809, Rm1005
 名古屋営業所 〒451-0042 名古屋市西区那古野2-25-4 ベルテ那古野6F TEL:052(569)1480 FAX:052(569)1484
 NAGOYA OFFICE 2-25-4, Nagono, Nishi-Ward, Nagoya-City, 451-0042, 6F
 広島営業所 〒732-0821 広島市南区大須賀町20-13 公園通り大須賀305号 TEL:082(236)6549 FAX:082(236)6534
 HIROSHIMA OFFICE 20-13, Osuga-Cho, Minami-Ward, Hiroshima-City, 732-0821, Rm305
 福岡営業所 〒812-0011 福岡市博多区博多駅前3-7-3 単月マンション510号 TEL:092(437)8321 FAX:092(437)8320
 FUKUOKA OFFICE 3-7-3, Hakata-ekimae, Hakata-Ward, Fukuoka-City, 812-0011, Rm510
 パイモア堺深井工場 〒599-8247 大阪府堺市中区東山657-3 TEL:072(235)6255 FAX:072(235)6256
 PAIMORE SAKAI FUKAI PLANT 657-3, Higashiyama, Naka-Ward, Sakai-City, 599-8247
 PAIMORE KOREA SEOUL STUDIO JEIL B/O 5F,723-23,BANPO-1DONG,SEOCHO-GU,SEOUL, KOREA TEL:0502(808)118 FAX:02(549)8148
 PAIMORE HONG KONG STUDIO RM507-8, 5/F., CARDINAL IND.BUILDING, 17 ON LOK MUN ST.HONG KONG TEL:852(2421)8360 FAX:852(2421)7779
 STAR AVANTE CO PTE LTD Block 203, (Wing B)Henderson Industrial Park #11-10A, Henderson Road Singapore 159546 TEL:65(6276)0725 FAX:65(6276)0567



髪をより美しくより艶やかに
株式会社パイモア

PAIMORE CO.,LTD.

CURCULL

シンプルに より深く

Simple and profound

～システアミンの良さを

最大限に引き出す配合バランス～

Formulations are arranged to pull out maximum power of Cysteamine's power.



最も使いやすく
最も艶やかに.....

So easy to use and very lustrous

システアミンをベースに、5種類の還元剤をブレンドさせることで、

柔らかさの中に秘めた弾力を、最高レベルの還元力で再現。

また、1液中のパールPPTと2液中のシルクPPTによるダブルシャイニング効果が

髪に光のコントラストを映し出します。

最高峰の還元力と、補修力を兼ね備えた究極のカーリング料・・・

それが—CURCELL COSME—。

Using Cysteamine as a base, 5 kinds of reducing agents are blended. Therefore you can feel smoothness together with elasticity hidden in soft hair. You can feel the highest level of reducing power.

Moreover, shining double effect of Pearl PPT (1st agent) and Silk PPT (2nd agent) will create contrast of light to the hair. It is a supreme curling product which has highest reducing and repairing power.

That is Curcell Cosme.

Line up



90

システアミン
チオグリコール酸
チオグリセリン
サルファイト
Cysteamine
Thioglycolic Acid
Thioglycerol
Sulfite



400ml

カーセル
コスメローション90

Curcell Cosme Lotion 90

健康毛からライトダメージの方に
対応。
硬毛でかかりづらい方などに、しっ
かりとしたウェーブ力を発揮します。
It can be used from healthy to the slightly
damaged hair. It shows great power of wave
to the person with bristle / hard to get curled
hair.

※ダメージレベル 1~2
Damage level 1-2



400g

カーセル
コスメクリーム90

Curcell Cosme Cream 90

健康毛からライトダメージのクセ毛
に対応。
強く頑固なクセも、しっかり伸ば
し、ダメージを抑えながら、柔らか
く自然なストレートに仕上げます。
It can be used from healthy to the slightly
damaged unruly hair. It will firmly stretch unruly
hair and creates soft natural straight hair while
controlling damage.

※ダメージレベル 1~2
Damage level 1-2



70

システアミン
チオグリコール酸
70Cysteamine
Thioglycolic Acid



400ml

カーセル
コスメローション70

Curcell Cosme Lotion 70

ライトダメージからミドルダメージ
の方に対応。
しっかりとしたウェーブ形成はもちろ
ん、髪に潤いを与えながら、弾力
のあるウェーブに仕上げます。
It can be used from slightly damaged to the
middlesdamaged hair.
It is not only creates elastic wave, but also
gives moisture to your hair.

※ダメージレベル 2~3
Damage level 2-3



400g

カーセル
コスメクリーム70

Curcell Cosme Cream 70

ライトダメージからミドルダメージ
のクセ毛に対応。
クセを落ち着かせて、ふんわりと
したストレートヘアに導きます。
It can be used from slightly damaged to the
middlesdamaged unruly hair. Settles down unruly
hair and creates airy straight hair.

※ダメージレベル 2~3
Damage level 2-3



40

システアミン
システイン
Cysteamine
Cysteine



400ml

カーセル
コスメローション40

Curcell Cosme Lotion 40

ミドルダメージからハイダメージ
の方に対応。
毛髪のダメージの保護、補修をしな
がら、弾力のあるウェーブに上げ
ます。
It can be used from middle damaged to the high
damaged hair. It creates elastic wave while repair
and protect damaged hair.

※ダメージレベル 3~4
Damage level 3-4



400g

カーセル
コスメクリーム40

Curcell Cosme Cream 40

ミドルダメージからハイダメージ
毛や既ストレート毛に対応。
広がりやすい髪のボリュームを抑え、
扱いやすいストレートヘアに導き
ます。
It can be used from middle damaged to the high
damaged unruly hair. It also can be used for already
straightened hair (for person who had done
straightening for more than twice).
Reduces the volume of hair that spreads easily.
Moreover it makes manageable straight hair.

※ダメージレベル 3~4
Damage level 3-4



No.2



1000ml

カーセル
コスメローションNo.2

Curcell Cosme Lotion No.2

ローションタイプの
アフターローションです。
After lotion (Lotion Type)



1000g

カーセル
コスメクリームNo.2

Curcell Cosme Cream No.2

クリームタイプの
アフタークリームです。
After cream (Cream Type)



特長

Characteristic

■ オールラウンド All-round

- ローションタイプ&クリームタイプ
カーリング・ストレート・デジタル等、多彩なシーンに対応可能。
- ソフトタイプからハードタイプまで
3タイプ(40/70/90)で、ダメージレベルに応じて簡単チョイス。

- Lotion type & Cream type
Curling / Straightening / Digital Perm / etc... can be used for various ways.
- Soft - Hard type
You can easily choose product from 3 types by their damaged level.

■ 5種類の還元剤のブレンド処方 Blended with 5 types of reducing agents

システアミンを主剤とし、チオグリコール酸・システイン・チオグリセリン・サルファイトを配合。それぞれの特性を活かし、お客様のニーズ、幅広い髪質に合わせたスタイル提案が可能。

Using Cysteamine as a main material and added to this, Thioglycolic Acid, Cysteine, Thioglycerol, and Sulfite are compounded. Taking advantage of the characteristics of each product, you can propose various styling which fits to the customer's desire.

■ ダメージレス処方 Damage-less formulation

● なめらか感触

保湿効果がヒアルロン酸の2倍以上のリピジュア、パールPPT、ホホバ種子油、メドウフォーム油、ハイブリッドヒマワリ油等を高濃度に配合し、髪の内部からしっとりうるおいのある髪質に導きます。

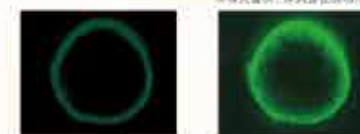
● Smooth feeling
It contains moisturizing ingredients which are twice powerful than hyaluronic acid. Those ingredients are high condensed URIDURE, Pearl PPT, Jojoba seed oil, Meadowfoam seed oil, and Hybrid sunflower oil. These ingredients give moisture to the inner hair.

■ 弾カウェーブ Elastic wave

セラチンPPT(分子量10000)と3種類のセラミド(セラミド1、セラミド3、セラミド6II)を配合することで、毛髪外部への吸着性を高め、髪に自然なハリ・コシを与えます。

Keratin PPT (molecular weight 10000) helps to enhance adsorption of Ceramide (Ceramide 1, Ceramide 3, and Ceramide 6 II) to the external hair. Thus, these ingredients add body to your hair.

セラチンPPTの損傷毛髪における毛髪への浸透作用



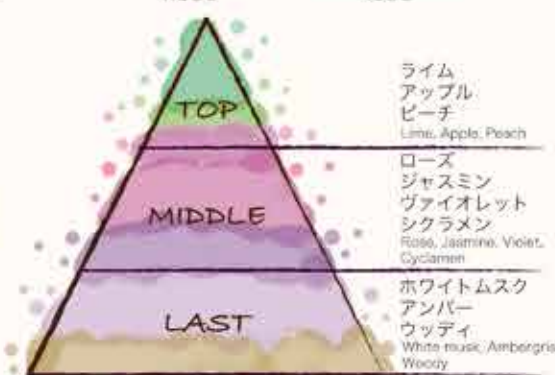
未処理毛

処理毛

■ システアミン臭抑制 Suppression of Cysteamine's smell

1液に5種類の植物エキス(トウキ根エキス、ジャクヤク根エキス、センキョウエキス、ジオウ根エキス、ショウガ根エキス)を配合し、2液にチャ葉エキスを配合することで、ダブル作用で臭いを軽減。さらに、1液、2液にフローラルブーケの香料を採用し、とことんこだわりぬいた抑臭効果があります。

1st agent contains 5 types of plant extract (Angelica Acutosta Root Extract, Peonae Albiflora Root Extract, Lindum Officinale Root Extract, Rehmannia glutinosa Root Extract, and Zingiber Officinale Root Extract). 2nd agent contains Camellia Sinesis Leaf Extract. These extract has effect of suppression of the Cysteamine's smell. Moreover, 1st and 2nd agents contain perfume of floral bouquet. It is specially made to suppress the smell of chemicals.



【香調: フローラルブーケ】
fragrance: floral bouquet.

Others

処理剤
Pre-treatment agent

デオリンス
Deo Rinse

タンニン(ポリフェノール系化合物)とアミノ酸で、抑臭・アルカリ除去の2つの効果を併せ持ちます。システアミンを含めた還元反応臭を緩和するための処理剤です。

Component of Tannin(chemical compound of polyphenol) and Amino Acid will take effect of odor suppression and Alkali elimination. Treatment will decompose and suppress the stench that was arisen after applying 1st solution which is caused by Cysteamine.

APTミクロ
APT Micro

低分子アミノ酸を使用し、毛髪内部の浸透性に優れたPPT、コラーゲンPPT・セラチンPPTを配合することにより、パーマなどの処理剤として最適です。

It is a pre-treatment which contains low molecular Amino Acid. This provides moisture to the hair and lead to uniform result of hair coloring and permanent wave. It also contains PPT, Collagen PPT, and Keratin PPT which helps Amino Acid to penetrate into inner hair.